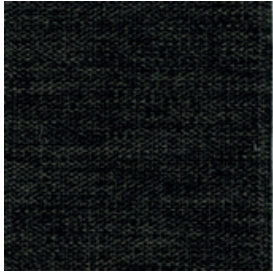
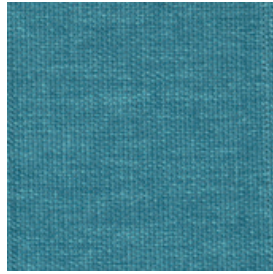


STOFF MARA - PREISGRUPPE C (PG C)



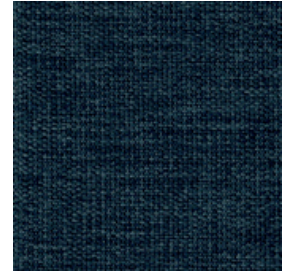
MARA - ANTHRAZIT



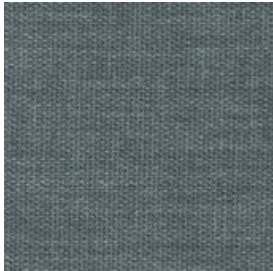
MARA - AQUA



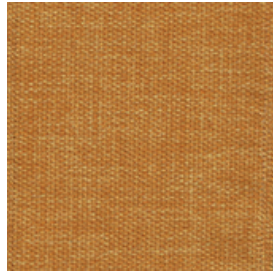
MARA - CAPUCCINO



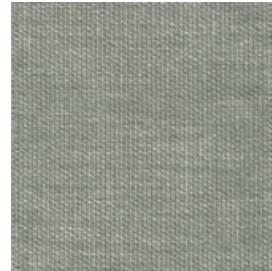
MARA - DENIM



MARA - GRAU



MARA - MAIS



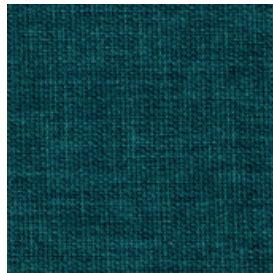
MARA - NATUR



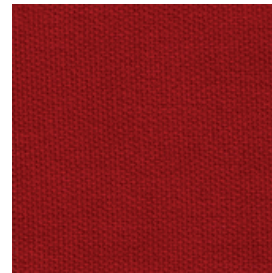
MARA - OLIV



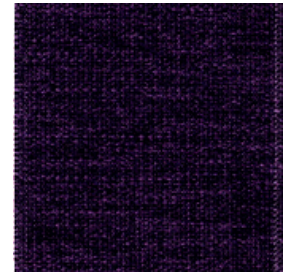
MARA - ORANGE



MARA - PETROL



MARA - ROT



MARA - VIOLETT

MATERIAL -
100% PES

100.000 SCHEUERTOUREN, LICHTECHTHEIT 4-5
FLACHGEWEBE MIT GLEICHMÄSSIGER WEBSTRUKTUR



DIE FARBEN DER ABBILDUNGEN KÖNNEN VON DEN ORIGINALFARBEN DER STOFFE ABWEICHEN

STOFF MILAN - PREISGRUPPE C (PG C)



MILAN - ORANGE



MILAN - ANTHRAZIT



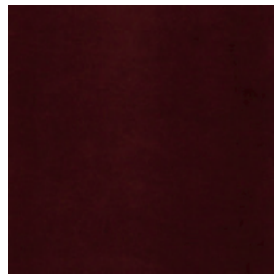
MILAN - GRAU



MILAN - CAPPUCINO



MILAN - STEIN



MILAN - KUPFER



MILAN - HELLGRAU



MILAN - ESPRESSO



MILAN - BEIGE



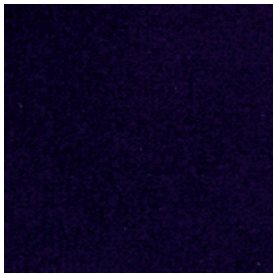
MILAN - AQUA



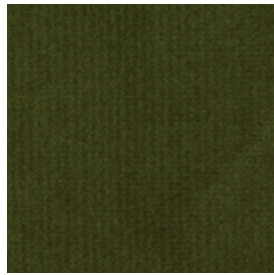
MILAN - BLAU



MILAN - PETROL



MILAN - LILA



MILAN - MOOS



MILAN - SAFRAN



MILAN - WEINROT



MILAN - ROT

MATERIAL -
100% PES

50.000 SCHEUERTOUREN, LICHTECHTHEIT 4-5

TOPMODISCHE VELOURWIRKWARE MIT NATÜRLICHEM GRIFF UND HOCHAKTUELLEN FARBEN



DIE FARBEN DER ABBILDUNGEN KÖNNEN VON DEN ORIGINALFARBEN DER STOFFE ABWEICHEN

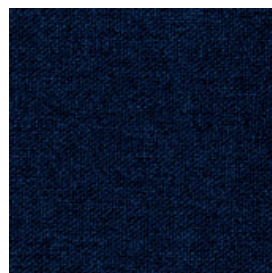
STOFF SIENA - PREISGRUPPE C (PG C)



SIENA - ANTHRAZIT



SIENA - AQUA



SIENA - BLAU



SIENA - GRAU



SIENA - MARSALA



SIENA - SAFRAN



SIENA - SAND



SIENA - SCHOKO



SIENA - ZINK

MATERIAL -
60% RPET (RECY. PLASTIKPFLASCHEN), 40% PES

100.000 SCHEUERTOUREN - LICHTTECHTHEIT 4-5

ES VERBINDET DIE HOHEN GEBRAUCHSEINGENSCHAFTEN EINER KUNSTFASER MIT DEM ÖKOLOGISCHEN ANSPRUCH, UNSERE ABFALLBERGE ZU REDUZIEREN.

DIE FARBEN DER ABBILDUNGEN KÖNNEN VON DEN ORIGINALFARBEN DER STOFFE ABWEICHEN

